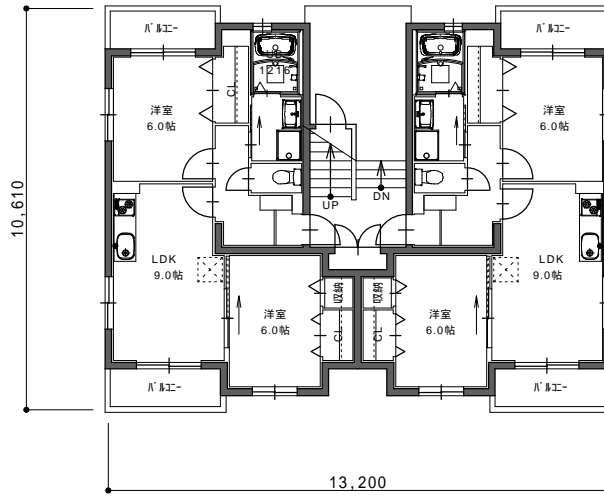


## 2DK 階段室型 北入り Kn-A-1



\*\*\*一戸当り面積\*\*\*

専有面積 : 50.54 m<sup>2</sup>

バルコニー面積 : 6.93 m<sup>2</sup>

専用面積 : 57.47 m<sup>2</sup>

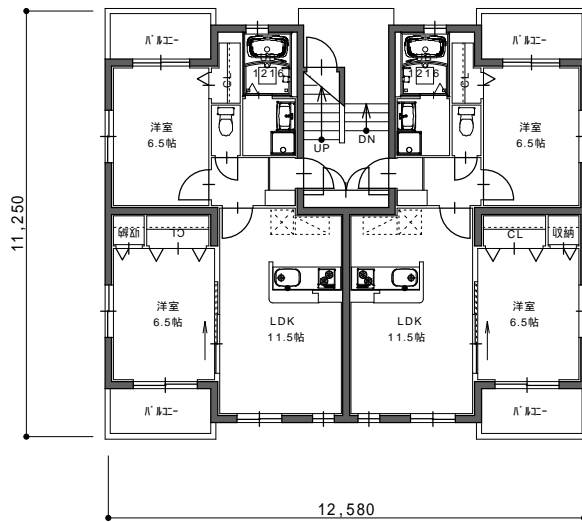
1階施工床面積 : 133.38 m<sup>2</sup>

2階施工床面積 : 133.38 m<sup>2</sup>

3階施工床面積 : 133.38 m<sup>2</sup>

施工床面積 : 400.14 m<sup>2</sup>

## 2LDK 階段室型 北入り Kn-B-1



\*\*\*一戸当り面積\*\*\*

専有面積 : 54.10 m<sup>2</sup>

バルコニー面積 : 7.62 m<sup>2</sup>

専用面積 : 61.72 m<sup>2</sup>

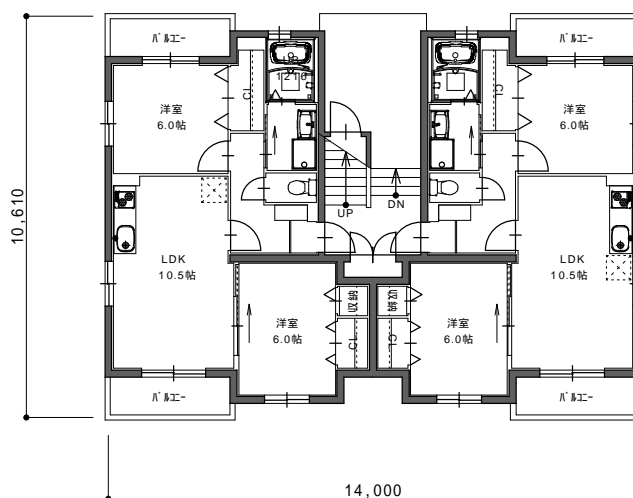
1階施工床面積 : 136.23 m<sup>2</sup>

2階施工床面積 : 136.23 m<sup>2</sup>

3階施工床面積 : 136.23 m<sup>2</sup>

施工床面積 : 408.69 m<sup>2</sup>

## 2LDK 階段室型 北入り Kn-B-2



\*\*\*一戸当り面積\*\*\*

専有面積 : 53.97 m<sup>2</sup>

バルコニー面積 : 7.68 m<sup>2</sup>

専用面積 : 61.65 m<sup>2</sup>

1階施工床面積 : 141.75 m<sup>2</sup>

2階施工床面積 : 141.75 m<sup>2</sup>

3階施工床面積 : 141.75 m<sup>2</sup>

施工床面積 : 425.53 m<sup>2</sup>

