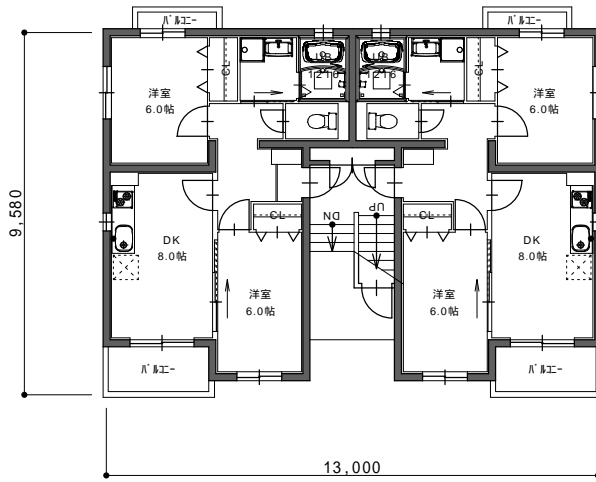


## 2DK 階段室型 南入り Ks-A-1



\*\*\*一戸当り面積\*\*\*

専有面積 : 49.30 m<sup>2</sup>

バルコニー面積 : 5.17 m<sup>2</sup>

専用面積 : 54.47 m<sup>2</sup>

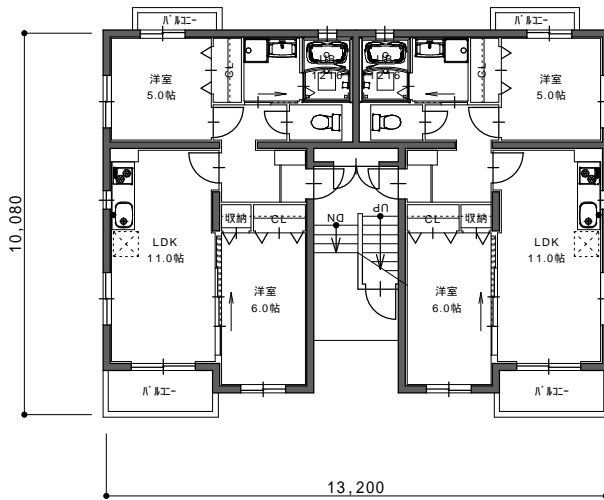
1階施工床面積 : 121.30 m<sup>2</sup>

2階施工床面積 : 121.30 m<sup>2</sup>

3階施工床面積 : 121.30 m<sup>2</sup>

施工床面積 : 363.90 m<sup>2</sup>

## 2LDK 階段室型 南入り Ks-B-1



\*\*\*一戸当り面積\*\*\*

専有面積 : 52.61 m<sup>2</sup>

バルコニー面積 : 5.01 m<sup>2</sup>

専用面積 : 57.62 m<sup>2</sup>

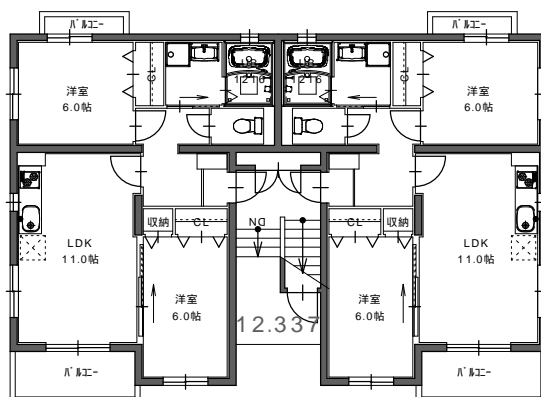
1階施工床面積 : 127.58 m<sup>2</sup>

2階施工床面積 : 127.58 m<sup>2</sup>

3階施工床面積 : 127.58 m<sup>2</sup>

施工床面積 : 382.74 m<sup>2</sup>

## 2LDK 階段室型 南入り Ks-B-2



\*\*\*一戸当り面積\*\*\*

専有面積 : 53.41 m<sup>2</sup>

バルコニー面積 : 5.85 m<sup>2</sup>

専用面積 : 59.26 m<sup>2</sup>

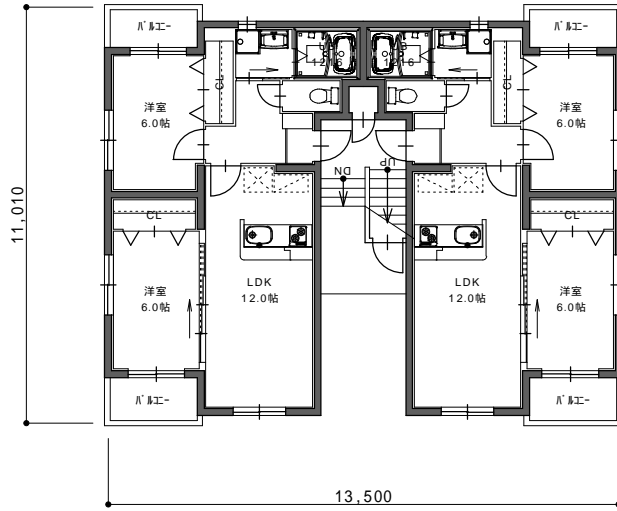
1階施工床面積 : 130.86 m<sup>2</sup>

2階施工床面積 : 130.86 m<sup>2</sup>

3階施工床面積 : 130.86 m<sup>2</sup>

施工床面積 : 392.58 m<sup>2</sup>

## 2LDK 階段室型 南入り Ks-B-3



\*\*\*一戸当り面積\*\*\*

専有面積 : 55.14 m<sup>2</sup>

バルコニー面積 : 6.03 m<sup>2</sup>

専用面積 : 61.17 m<sup>2</sup>

1階施工床面積 : 134.40 m<sup>2</sup>

2階施工床面積 : 134.40 m<sup>2</sup>

3階施工床面積 : 134.40 m<sup>2</sup>

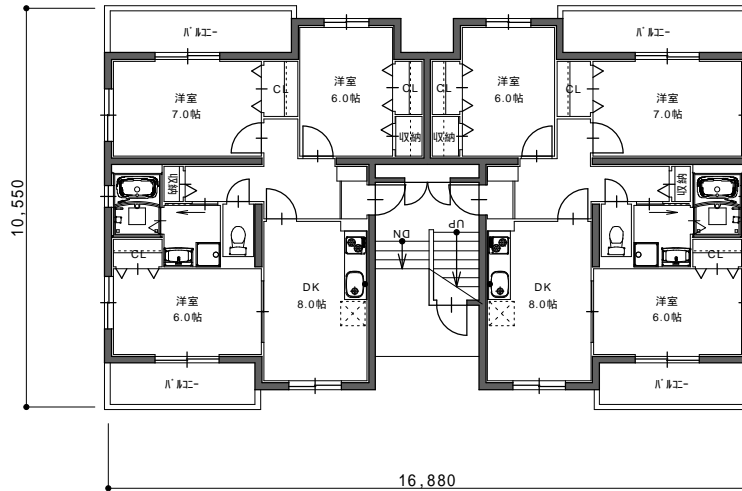
施工床面積 : 403.20 m<sup>2</sup>

専有面積 : 64.76 m<sup>2</sup>

バルコニー面積 : 11.05 m<sup>2</sup>

専用面積 : 75.81 m<sup>2</sup>

## 3DK 階段室型 南入り Ns-C-1



\*\*\*一戸当り面積\*\*\*

専有面積 : 64.65 m<sup>2</sup>

バルコニー面積 : 11.23 m<sup>2</sup>

専用面積 : 75.88 m<sup>2</sup>

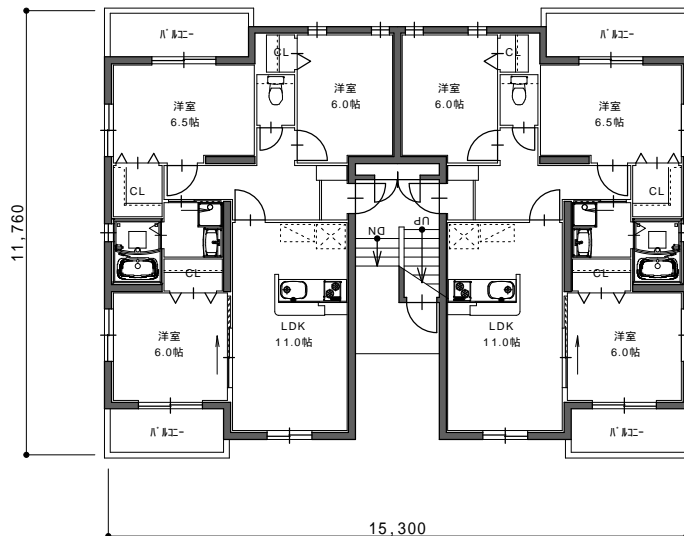
1階施工床面積 : 166.65 m<sup>2</sup>

2階施工床面積 : 166.65 m<sup>2</sup>

3階施工床面積 : 166.65 m<sup>2</sup>

施工床面積 : 499.96 m<sup>2</sup>

## 3LDK 階段室型 南入り Ns-C-1



\*\*\*一戸当り面積\*\*\*

専有面積 : 67.85 m<sup>2</sup>

バルコニー面積 : 9.11 m<sup>2</sup>

専用面積 : 76.96 m<sup>2</sup>

1階施工床面積 : 166.04 m<sup>2</sup>

2階施工床面積 : 166.04 m<sup>2</sup>

3階施工床面積 : 166.04 m<sup>2</sup>

施工床面積 : 498.12 m<sup>2</sup>